

Genève, 20 juin 2020

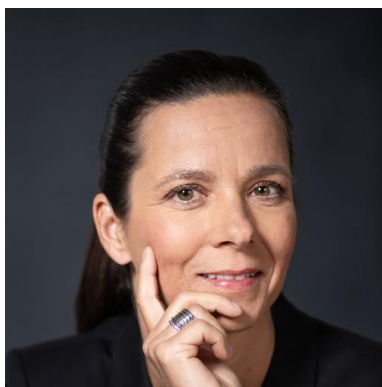
COMMUNIQUE DE PRESSE

CAROLE ACKERMANN EST NOMMÉE AU CONSEIL D'ADMINISTRATION DE BNP PARIBAS (SUISSE) SA

« Nous sommes ravis d'accueillir Carole Ackermann, dirigeante et co-fondatrice de Diamondscull AG, en qualité de nouveau membre du Conseil d'Administration de BNP Paribas (Suisse) SA. Nous nous réjouissons de cette nomination grâce à laquelle Carole pourra apporter toute son expertise économique et entrepreneuriale au sein de notre banque. »

Jean-Clamon – Président du Conseil d'Administration de BNP Paribas (Suisse) SA

Monique Vialatou - CEO de BNP Paribas en Suisse



Carole Ackermann est née en 1970 et a grandi à Zurich

En tant que dirigeante et cofondatrice de Diamondscull AG, elle investit très en amont dans des sociétés du secteur des technologies de l'information et de la communication. Carole est aussi administratrice pour des entreprises comme Allianz Suisse, BKW, BVZ Holding, l'agence d'innovation be-advanced, coprésidente du *Female Innovation Forum* et membre du jury de Venture Kick .

Avec un doctorat en marketing de l'Université de St-Gall, elle est maître de conférence en gestion d'entreprise / projets d'intégration.

Dotée d'un esprit entrepreneurial, axée sur l'intégration et une approche terre à terre, elle a à cœur d'identifier discuter et promouvoir de nouvelles idées tout en les transformant projets concrets et en résultats. Carole participe également à des conférences thématiques sur l'entrepreneuriat, les startups et les femmes.

- Fin -

Contacts presse

Isabelle Wolff – BNP Paribas in Switzerland - +41 (0)58 212 81 10 isabelle.wolff@bnpparibas.com

Laurence Anthony – BNP Paribas in Switzerland – + 41 58 212 97 62 – laurence.anthony@bnpparibas.com

BNP Paribas (Suisse) SA

Avec près de 1 300 collaborateurs et 3 implantations, à Genève, Zurich et Lugano, BNP Paribas (Suisse) SA est un acteur européen de référence en Suisse pour les entreprises, les institutionnels et les clients privés.

En Suisse depuis 1872, nous sommes présents pour nous développer sur le long terme avec une stratégie propre pour chaque ligne de métier :

Etre le partenaire privilégié des Entreprises et des Institutionnels pour les accompagner dans leur développement en Europe et à l'International, avec notre dispositif "One Bank for Corporates".

Etre une référence du Wealth Management en termes d'expertise et de service pour la clientèle privée et les entrepreneurs. Etre un pôle d'excellence du financement des matières premières grâce à notre offre

Le modèle intégré du Groupe BNP Paribas nous permet d'offrir à nos clients la stabilité financière d'une banque de premier plan en Europe avec un rayonnement international et la palette des produits et des investissements.

En développant des relations privilégiées de long terme avec nos clients, nous aspirons à contribuer à une croissance durable et responsable.

 @BNPParibas_CH



BNP PARIBAS

La banque
d'un monde
qui change



BNP PARIBAS

La banque
d'un monde
qui change